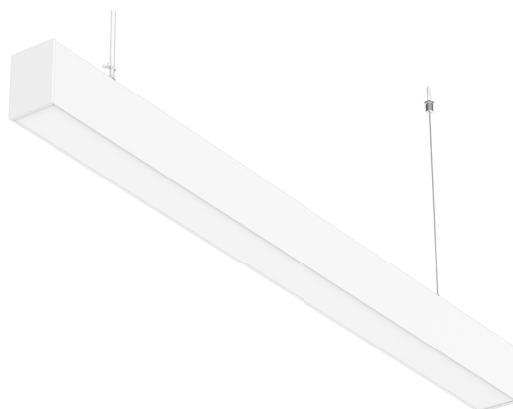


LINE family 10075

LED 20W / 40W / 50W **85 lm/W**



Características mecánicas Mechanical specifications

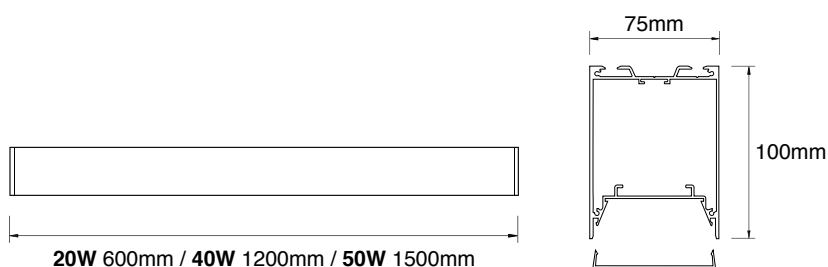


Material del cuerpo: Aluminio
Housing material: Aluminium

Material del difusor: PC
Diffuser material

Basculación: No
Tilting

Colores: Blanco, negro o gris
Colors: White, black or grey



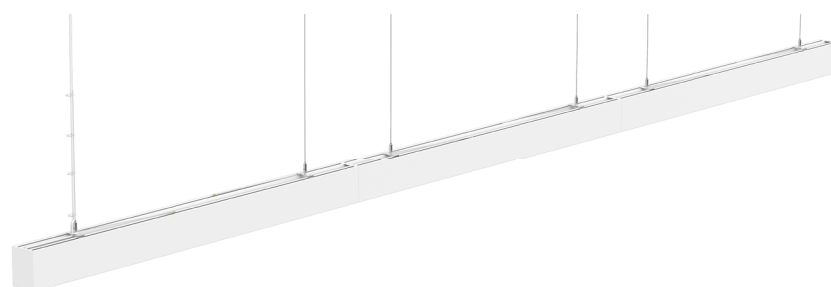
Opciones de montaje: Empotrada, superficie o suspendida.

Mounting options: Recessed, surface or pendant.



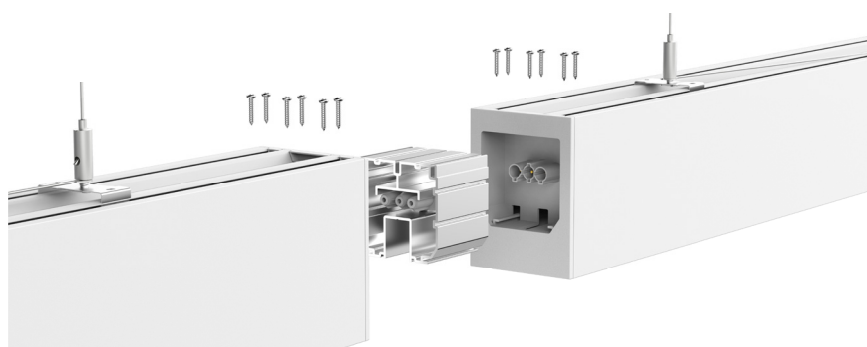
Instalación: Opción individual y en instalación continua.

Installation: Individual option and continuous installation.



Cuando la tensión de entrada es de **110V AC**, la conexión continua máxima es de **250W**. Cuando la tensión de entrada es de **220V AC**, la conexión continua máxima es de **550W**.

When input voltage is **AC 110V**, the max continuous connection run is **250W**. When input voltage is **AC 220V**, the max continuous connection run is **550W**.



Características LED
LED specifications

LED: SMD 2835

IRC: >80

CRI

Temperatura de color: 2700K - 6500K

Color temperature

Temperatura de trabajo: -20°C +40°C

Work temperature

Vida útil: 50.000h

Lifespan

Características Luminaria
Luminical specifications

Potencia Luminarias: 20W / 40W / 50W
Lighting Powers

Flujo luminaria: 1661 lm a 4491 lm

Flux luminaire: 1661 lm to 4491 lm

Ángulo de apertura: 110°

Beam angle

Características eléctricas
Electrical specifications

Voltaje de entrada: 100-240V AC
Input voltage

Frecuencia: 50/60 Hz

Frecuency

Factor de potencia: >0.95

Power factor.

Driver incluido, Driver DALI opcional

Driver included, Optional DALI driver



Accesorios
Accessories

